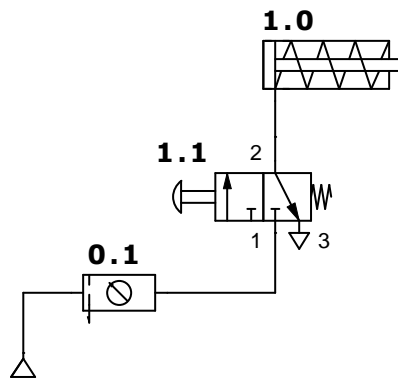


EJERCICIOS DE NUMERACIÓN DE CIRCUITOS NEUMÁTICOS

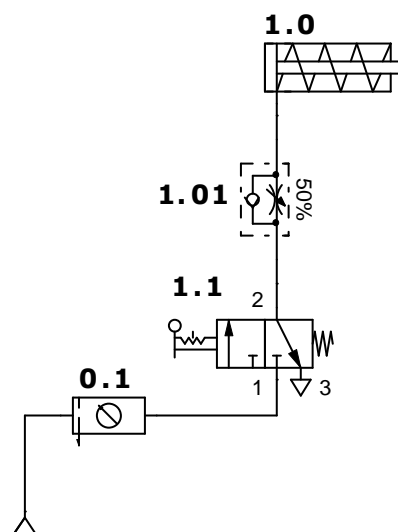
SOLUCIONES

1. Mando directo de un cilindro de simple efecto con retorno por muelle mediante una válvula 3/2 NC de accionamiento manual y retorno por muelle.



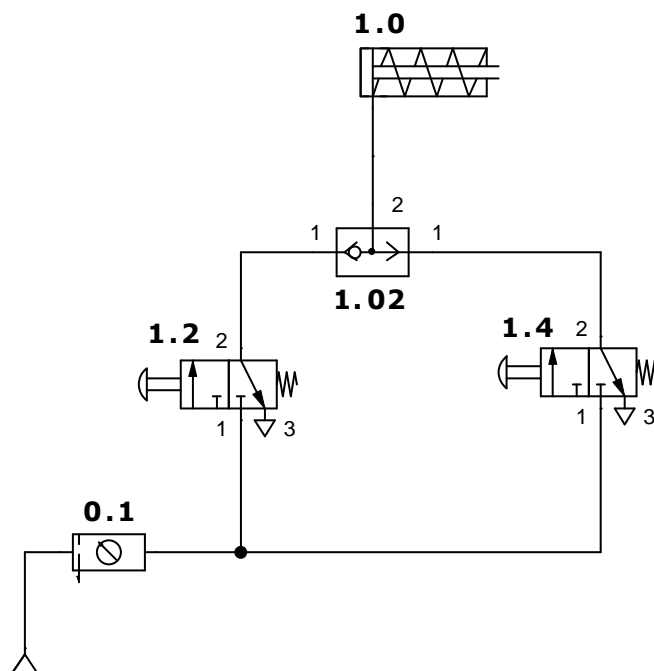
Marca	Denominación del componente
	Fuente de aire comprimido
0.1	Unidad de mantenimiento, representación simplificada
1.1	Válvula de 3/2 vías
1.0	Cilindro de simple efecto

2. Mando directo de un cilindro de simple efecto con retorno por muelle mediante una válvula 3/2 con accionamiento por palanca y con enclavamiento. Regulación de la velocidad de entrada del vástago.



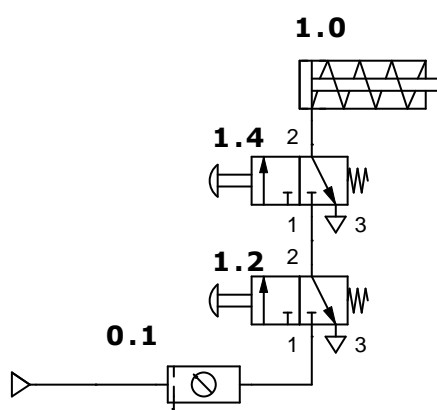
Marca	Denominación del componente
	Fuente de aire comprimido
0.1	Unidad de mantenimiento, representación simplificada
1.1	Válvula de 3/2 vías
1.0	Cilindro de simple efecto
1.01	Válvula antirretorno estranguladora

3. Mando directo de un cilindro de simple efecto con retorno por muelle desde dos puntos distintos con dos válvulas 3/2, NC, de accionamiento manual y retorno por muelle, actuando sobre una función "O".



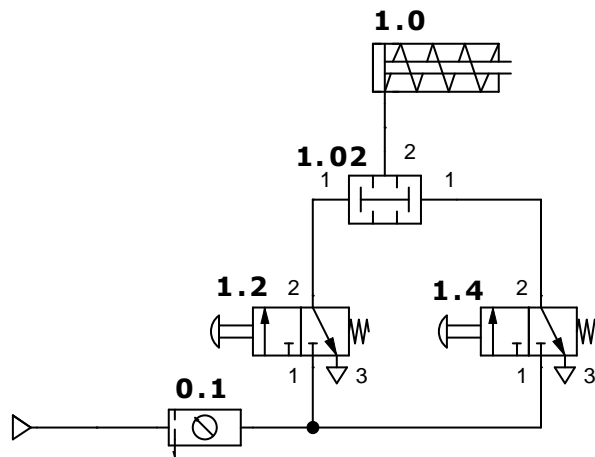
Marca	Denominación del componente
	Fuente de aire comprimido
0.1	Unidad de mantenimiento, representación simplificada
1.4	Válvula de 3/2 vías
1.0	Cilindro de simple efecto
1.2	Válvula de 3/2 vías
1.02	Válvula selectora

4. Mando directo de un cilindro de simple efecto con retorno por muelle, de forma que el vástago sólo debe salir si se accionan dos válvulas 3/2, NC, con accionamiento manual y retorno por muelle.



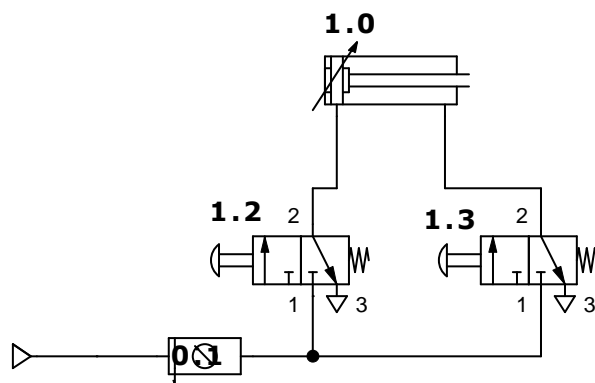
Marca	Denominación del componente
	Fuente de aire comprimido
0.1	Unidad de mantenimiento, representación simplificada
1.4	Válvula de 3/2 vías
1.0	Cilindro de simple efecto
1.2	Válvula de 3/2 vías

5. Mando directo de un cilindro de simple efecto con retorno por muelle mediante dos válvulas 3/2, NC, con accionamiento manual y retorno por muelle, actuando sobre una válvula de simultaneidad.



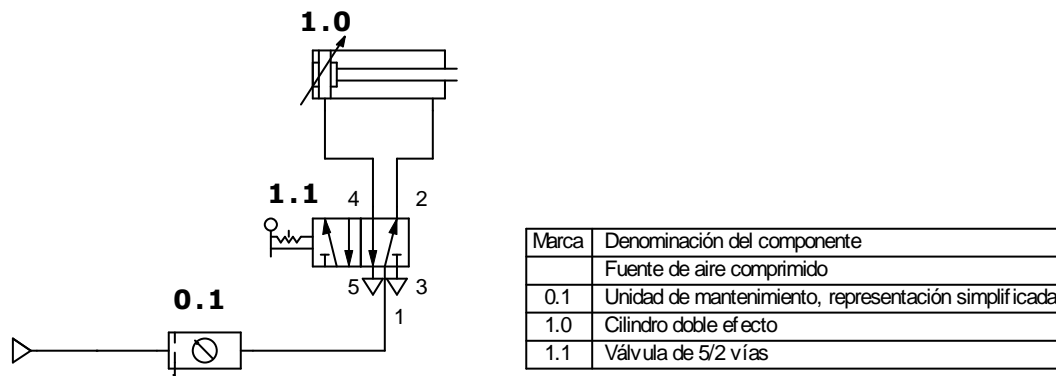
Marca	Denominación del componente
	Fuente de aire comprimido
0.1	Unidad de mantenimiento, representación simplificada
1.4	Válvula de 3/2 vías
1.0	Cilindro de simple efecto
1.2	Válvula de 3/2 vías
1.02	Válvula de simultaneidad

6. Mando directo de un cilindro de doble efecto mediante válvulas 3/2, NC con accionamiento por pulsador y retorno por muelle.

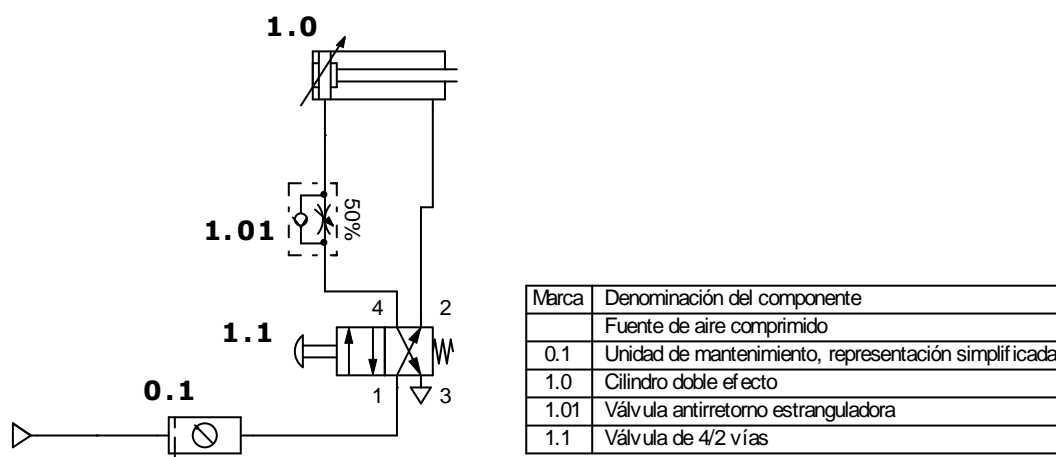


Marca	Denominación del componente
	Fuente de aire comprimido
0.1	Unidad de mantenimiento, representación simplificada
1.3	Válvula de 3/2 vías
1.2	Válvula de 3/2 vías
1.0	Cilindro doble efecto

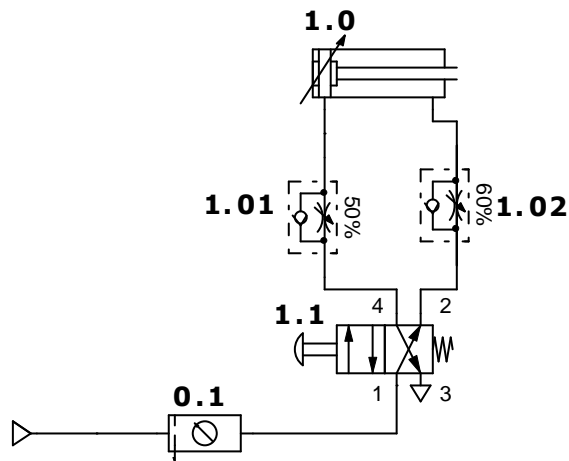
7. Mando directo de un cilindro de doble efecto mediante una válvula 5/2, biestable accionada por palanca y con enclavamiento.



8. Mando directo de un cilindro de doble efecto mediante una válvula 4/2, monoestable con accionamiento por pulsador, y regulación de la velocidad de entrada del vástago.

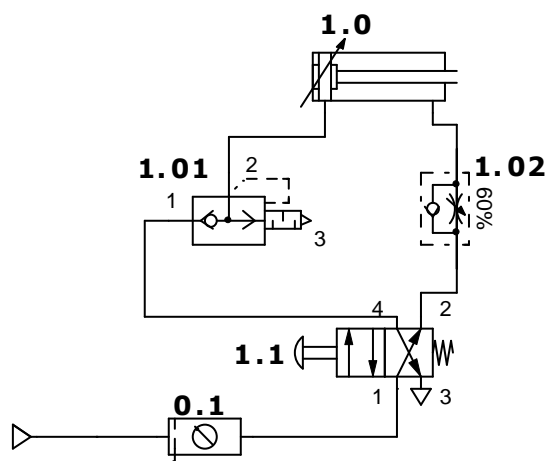


9. Mando directo de un cilindro de doble efecto mediante una válvula 4/2, monoestable con accionamiento manual y con regulación de la velocidad de salida y de entrada del vástago.



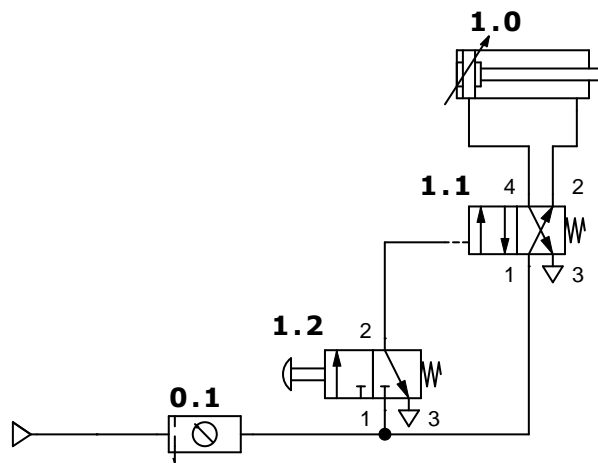
Marca	Denominación del componente
	Fuente de aire comprimido
0.1	Unidad de mantenimiento, representación simplificada
1.0	Cilindro doble efecto
1.01	Válvula antirretorno estranguladora
1.1	Válvula de 4/2 vías
1.02	Válvula antirretorno estranguladora

10. Mando directo de un cilindro de doble efecto mediante una válvula 4/2, monoestable con accionamiento por pulsador. Con disminución de la velocidad de salida del vástago y aumento de la de entrada.



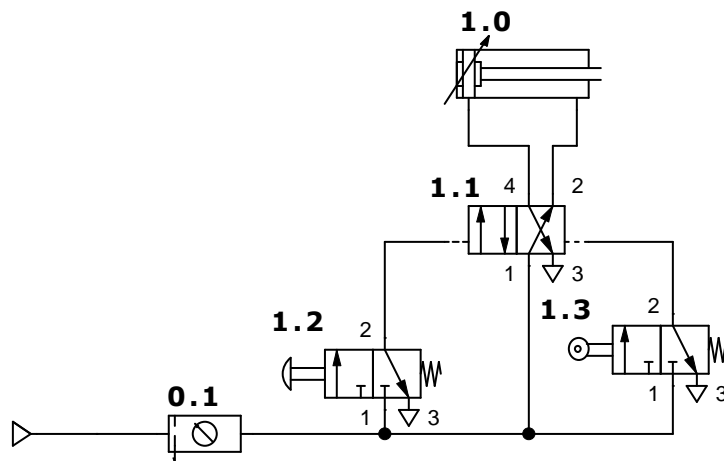
Marca	Denominación del componente
	Fuente de aire comprimido
0.1	Unidad de mantenimiento, representación simplificada
1.0	Cilindro doble efecto
1.1	Válvula de 4/2 vías
1.02	Válvula antirretorno estranguladora
1.01	Válvula purgadora rápida

11. Mando indirecto de un cilindro de doble efecto mediante una válvula 4/2, monoestable con accionamiento neumático directo.



Marca	Denominación del componente
	Fuente de aire comprimido
0.1	Unidad de mantenimiento, representación simplificada
1.0	Cilindro doble efecto
1.2	Válvula de 3/2 vías
1.1	Válvula de 4/2 vías

12. Mando indirecto de un cilindro de doble efecto mediante una válvula 4/2, biestable, con accionamiento neumático directo, mandada por una válvula 3/2, NC, accionada por pulsador, para la salida del vástago y por una válvula 3/2, NC, accionada por rodillo, para la entrada del vástago.



Marca	Denominación del componente
	Fuente de aire comprimido
0.1	Unidad de mantenimiento, representación simplificada
1.0	Cilindro doble efecto
1.2	Válvula de 3/2 vías
1.1	Válvula de 4/2 vías
1.3	Válvula de 3/2 vías